

Medieninformation

Naturpark Lüneburger Heide

Anschrift: Naturparkregion Lüneburger Heide e.V.
Schloßplatz 6
21423 Winsen (Luhe)

Name:
Telefon: 04171 693-139
Fax: 04171 693-99139
E-Mail: info@naturpark-
lueneburger-heide.de

Internet: www.naturpark-lueneburger-heide.de
www.facebook.com/Naturpark.Lueneburger.heide/
www.instagram.com/naturparklueneburgerheide/de

Datum: 08.07.2021

Täglich den Naturpark neu entdecken!

Heide-Shuttle startet mit fünf Ringen in 16. Saison

Zu einem besonders schönen Anlass lud der Naturpark Lüneburger Heide e.V. gemeinsam mit der gastgebenden Samtgemeinde am Donnerstag nach Amelinghausen ein: Der Start der 16. Heide-Shuttle Saison und die Premiere des 5. Heide-Shuttle Rings im Landkreis Lüneburg wurden gefeiert.

Rund 50 Vertreter:innen aus Land, Landkreisen, Städten und Gemeinden, von Wander- und Fahrradvereinen, aus lokalen und regionalen Tourismusorganisationen sowie Verkehrsvereine waren der Einladung auf den großen Platz an der Lopauhalle gefolgt. Die Heide-Shuttle Saison beginnt am 15. Juli, und Touristen und Einheimische werden wieder kostenlos, bequem und klimafreundlich zu den schönsten Zielen in der Heide chauffiert. Bis 15. Oktober ist die Freizeitbuslinie auf jetzt sogar fünf Ringen täglich unterwegs – und bindet nun sogar die Hansestadt Lüneburg an.

Landrat Jens Böther eröffnete den Reigen der Festredner und stellte die besondere Bedeutung für das Lüneburger Kreisgebiet und die gesamte Region heraus. Es sei sehr gut, dass nun mit dem neuen fünften Heide-Shuttle Ring auch der Landkreis Lüneburg mit seinen



Mitglieder des geschäftsführenden Vorstandes:

Vorsitzender Olaf Muus, Samtgemeinde Hanstedt
stellv. Vorsitzender Oliver Schulze, Landkreis Heidekreis
stellv. Vorsitzende Inga Masemann, Landkreis Lüneburg

Steuer Nr. Finanzamt Winsen (Luhe): 50/270/04229

Bankverbindungen:

Sparkasse Harburg-Buxtehude
IBAN DE26 2075 0000 0060 1003 36 | BIC NOLADE21HAM

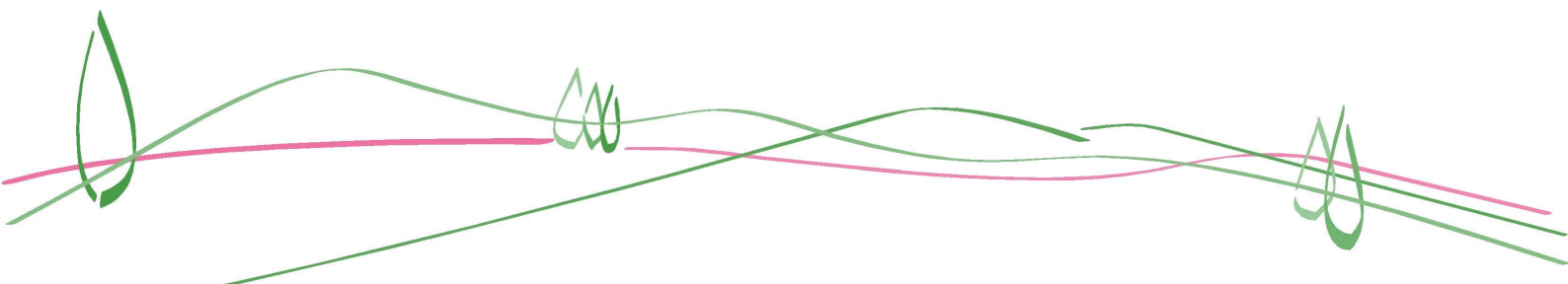
Volksbank Lüneburger Heide eG
IBAN DE23 2406 0300 2802 2823 00 | BIC GENODEF1NBU

Kommunen in das Erfolgsprojekt Heide-Shuttle eingebunden sei. Der Mehrwert für Einheimische und Gäste sei enorm und das Mobilitätsangebot werde verbessert.

Landrat Rempe unterstützte die Ausführungen seines Vorredners und Amtskollegen und führte weiter aus. „Für die Landkreise ist der Heide-Shuttle als Alleinstellungsmerkmal aus der Region gar nicht mehr wegzudenken. Es ist das absolute Erfolgsprojekt.“ Jährlich würden rund 50.000 Fahrgäste das Angebot nutzen und insgesamt näherte sich die Naturparkregion mit dem interkommunalen Angebot gut einer $\frac{3}{4}$ Millionen Fahrgäste. Landrat Rempe verwies darauf, dass der Heide-Shuttle über 350 km den ländlichen Raum im Städtedreieck Buchholz, Soltau und Lüneburg verbindet und an 85 Haltestellen hält. Dort können die Fahrgäste nach Belieben Ein- und Aussteigen – und auch Fahrräder werden transportiert.

Auch Landrat Ostermann aus dem Heidekreis begrüßte die Gäste und betonte die vielschichtige Bedeutung dieses interkommunalen Projektes und führte aus: „Was lange währt, wird endlich gut. Nun im 16. Jahr ist Lüneburg dabei.“ Klimawandel und Mobilitätswende seien Begriffe, die überall diskutiert würden. Mit dem Heide-Shuttle würde die Naturparkregion seit inzwischen 16 Jahren einen Beitrag leisten.

Olaf Muus als Vorsitzender des Vereins Naturpark Lüneburger Heide betonte die hohe Bedeutung des Heide-Shuttles: das zeigten 16 Jahre Heide-Shuttle, das machten die vielen Fahrgäste aus nah und fern deutlich und die stabile interkommunale Zusammenarbeit innerhalb des Naturparks. „Der Naturpark ist der Runde Tisch der Region, der interkommunale Projekte und Prozesse befördert. Wir freuen uns sehr, dass nun auch das Lüneburger Naturparkgebiet dabei ist und der Tisch nun rund ist.“ Muus dankte allen, die das Erfolgsprojekt Heide-Shuttle möglich machten. Einen besonderen Dank richtete er an die Busfahrer:innen, die besten Service lieferten.



Samtgemeindebürgermeisterin Claudia Kalisch schloss den Reigen der Redner:innen und dankte in erster Linie der LEADER Naturparkregion, ihrem Team im Rathaus der Samtgemeinde und dem Amt für regionale Landesentwicklung. Denn der aktuelle 5. Ring sei nur möglich geworden, weil im Rahmen der LEADER Förderung die Kommunen des Landkreises Lüneburg einen EU- Zuschuss in Höhe von 100.000 € erhielten. Es sei fantastisch, dass jetzt auch Amelinghausen dabei sei. Nun hätten die Lüneburger Kommunen zwei Jahre Zeit, den Heide-Shuttle auszuprobieren und die zukünftige Ausgestaltung und Finanzierung zu planen.

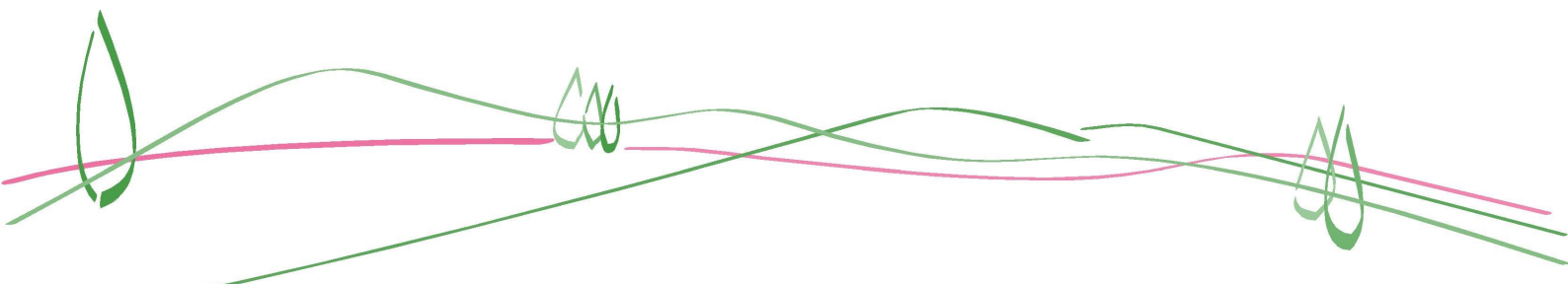
Der kostenlose Freizeitbus fährt vom 15. Juli bis zum 15. Oktober täglich auf fünf Linien zu zahlreichen beliebten Zielen im Naturpark in den Landkreisen Harburg und Heidekreis sowie neu auch Lüneburg. Dieser neue 5. Ring bindet die Stadt Lüneburg sowie die Samtgemeinden Gellersen, Ilmenau und Amelinghausen ein.

Eine Übersichtskarte, Fahrzeiten, Ausflugstipps und Stationen gibt es auf der Webseite www.heide-shuttle.de. Alle Informationen sind ebenfalls in den aktuellen Heide-Shuttle-Flyern zu finden, die in allen Tourist-Informationen und vielen Rathäusern des Naturparks Lüneburger Heide zum Mitnehmen ausliegen. Die Fahrzeiten der vier kostenfreien Busse sind ferner in den Apps des Hamburger Verkehrsverbundes HVV und der Deutschen Bahn hinterlegt.

Steigen Sie ein! Fahren Sie mit! Genießen sie die Vielfalt der Naturparkregion. Wir freuen uns auf Sie.

Über den Naturpark Lüneburger Heide

Der Naturpark Lüneburger Heide ist Modellregion für nachhaltige Entwicklung und wird durch einen gemeinnützigen Verein getragen, in dem sich die drei Landkreise Harburg, Heidekreis und Lüneburg sowie alle Kommunen im Städtedreieck Lüneburg, Soltau und Buchholz engagieren. Die Aufgaben des Naturparks Lüneburger Heide reichen von der Förderung von Maßnahmen zur nachhaltigen, naturgebundenen Erholung über die regionale



Wertschöpfung bis zur Stärkung der Bildungsarbeit für nachhaltige Entwicklung und Aktionen zur Pflege der Kulturlandschaft. Mit einem großen Netzwerk aus vielen Partnerinnen und Partnern setzt der Naturpark seine Aufgaben um. Weitere Infos zum Naturpark Lüneburger Heide, seinen Aufgaben und Angeboten finden Sie auf der Internetseite www.naturpark-lueneburger-heide.de.

Fotos © Naturpark Lüneburger Heide

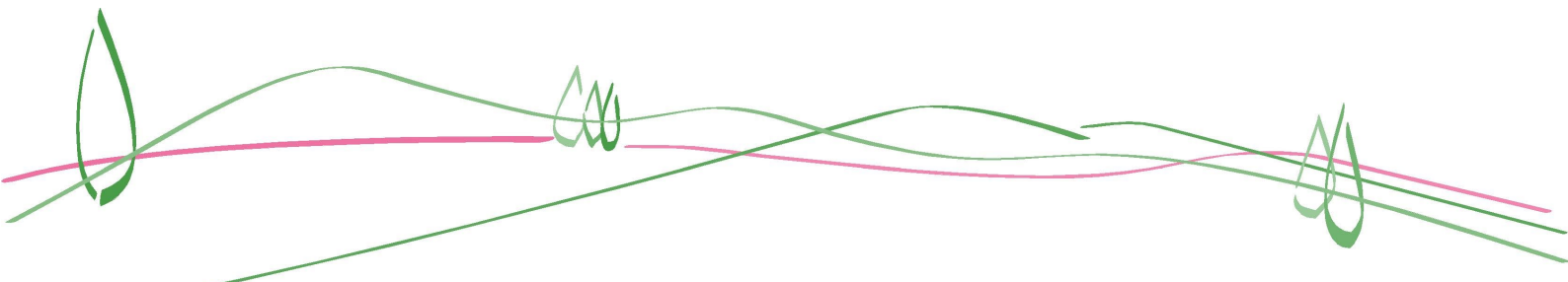


1. Vertreter:innen der Kommunen die am Heide-Shuttle beteiligt sind (groß)



2. Von links.

Landrat Manfred Ostermann, Naturparkvorsitzender Olaf Muus, Heideblütenkönigin Leonie, Samtgemeindebürgermeisterin Claudia Kalisch, Regionalbeauftragte Monika Scherf, Landrat Rainer Rempe, Landrat Jens Böther





3. Amelinghausens Heideblütenkönigin Leonie vor dem Heide-Shuttle und Naturparkbus

